

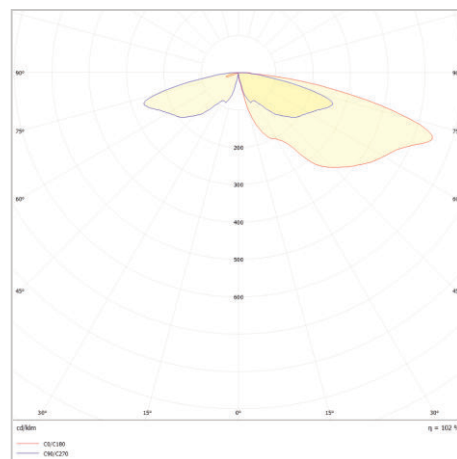
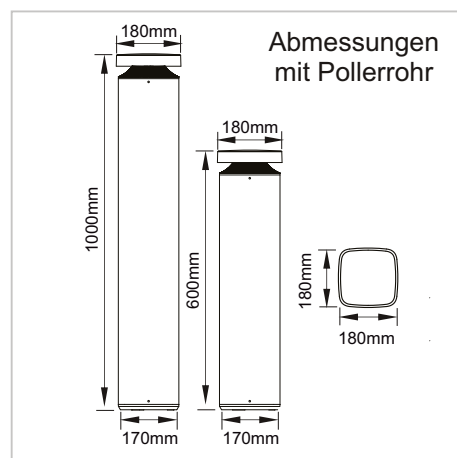
# Produkt-Datenblatt

ALH-PQ180D WW

LED-Pollerleuchten-Modul mit Sockelplatte

Art.-Nr.: 2585 0008

**LUXERO**<sup>®</sup>  
Leuchten & LED-Technik



## TECHNISCHE DATEN

Betriebsspannung:	230 VAC
Systemleistung:	12 W
Ausstrahlwinkel:	180°
Leuchtmittel:	LEDs
Farbtemperatur:	3.000 K
Lichtstrom:	Max. 450 lm
Farbwiedergabe:	CRI>80
Dimmbar:	DALI 2
Gehäusematerial:	Aluminium
Gehäusefarbe:	Graphitgrau (ähnlich RAL 7024)
Gewicht:	2,05 kg
Schlagfestigkeit:	IK08
Schutzart:	IP65
Schutzklasse:	I
Umgebungstemperatur:	-30° bis +45°C
Lebensdauer:	50.000 Std. / L80 (B20)

## Max. Anzahl Leuchten an SI-Automat:

Einschaltstrom: 2,75 A / Pulsweite: 190 µs

54 Stk. @ B10 / 89 Stk. @ B16

54 Stk. @ C10 / 89 Stk. @ C16

## PRODUKTBESCHREIBUNG

Eckiger Leuchtenkopf und Sockelplatte für Wegeleuchte im Baukastenprinzip.

Das **Pollerrohr** (ALH-PQ-100 bzw. ALH-PQ-60), wie in der technischen Zeichnung oben zur Anschauung mit dargestellt, muss separat bestellt werden.

Extra stark entblendet (Streulicht < 3 %)

DALI Netzteil inklusive.

## ANWENDUNG

Beleuchtung von Wegen auf Grün- oder Freiflächen, Treppen, Plätzen sowie Eingangsbereichen von Gebäuden.

Änderungen und Irrtümer vorbehalten / Stand: 06.06.2024

LUXERO Leuchten & LED-Technik

Tiergartenstr. 7b

64646 Heppenheim

www.luxero.eu | kontakt@luxero.eu |

Tel. 06252 795419-0 |

Fax. 06252 795419-37