



### INBETRIEBNAHME

Bitte lesen Sie vor der Inbetriebnahme die Gebrauchsanweisung aufmerksam durch und bewahren sie diese gut auf, um sie bei Bedarf zu Rate ziehen zu können. Für Schäden die durch unsachgemäße Inbetriebnahme oder Handhabung entstehen übernehmen wir keine Haftung.

### INSTALLATION

Die Installation und die Leitungsverlegung darf nur nach den geltenden Vorschriften und Normen erfolgen. Falsche Handhabung kann ihre Sicherheit gefährden und zur Beschädigung der Leuchte führen. Funktioniert die Leuchte nicht mehr einwandfrei, wenden sie sich bitte an einen qualifizierten Fachmann.

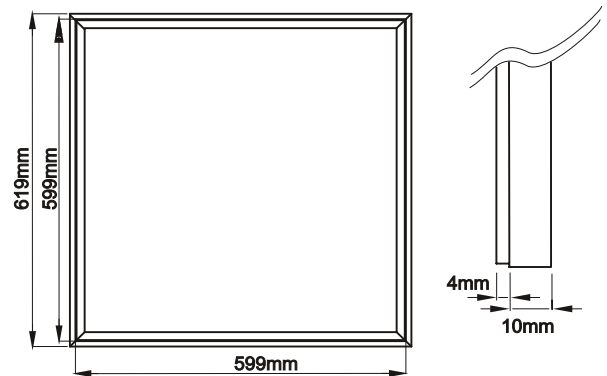
Achten sie bei der Wahl des Montageortes auf eine ausreichende Belüftung, damit die durch die Leuchte erzeugte Wärme abgeführt werden kann. Die Leuchte darf nur in trockenen Räumen eingesetzt werden.

### DIMMBETRIEB

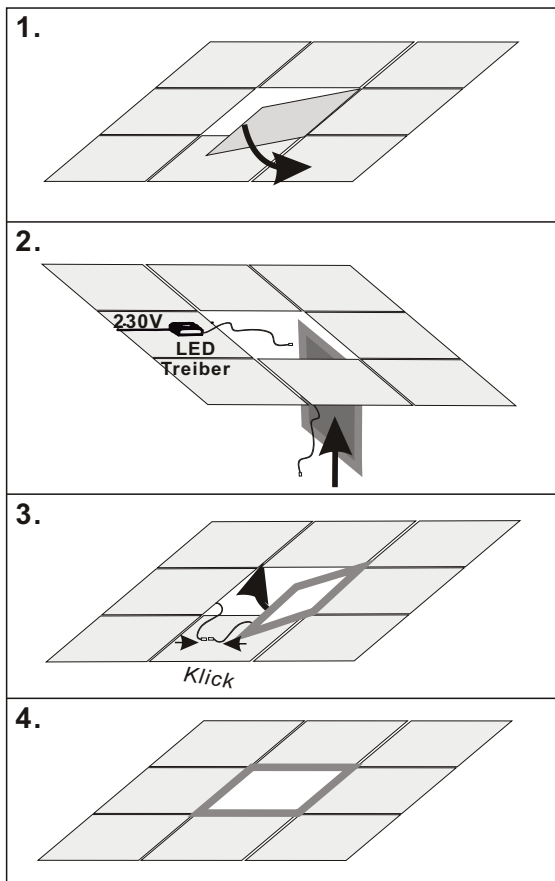
Achten sie bei der Auswahl des Dimmers auf die vom Hersteller angegebenen Daten, um dessen Eignung und einen einwandfreien Betrieb sicherzustellen.

### TECHNISCHE DATEN

Betriebsspannung: 230 V~ / 50 Hz  
 LED-Leistung: 27 W (bei 750 mA) / 36 W (bei 1.000 mA)  
 Systemleistung: 28 W (bei 750 mA) / 38 W (bei 1.000 mA)  
 Farbtemperatur: 3.000 K / 4.000 K (modellabhängig)  
 Farbwiedergabe: CRI>80  
 Dimmbar: Ja (netzteilabhängig)  
 Gehäusematerial: Aluminium  
 Gehäusefarbe: Weiß  
 Schutzart: IP20 (IP40 raumseitig)  
 Schutzklasse: III (nur Leuchte)  
 Deckenausschnitt: 590 x 590 mm



### MONTAGEANLEITUNG



| Bezeichnung | UGR | Lichtfarbe | Lichtstrom 750/1000mA | Artikelnummer |
|-------------|-----|------------|-----------------------|---------------|
| RLP-29      | <22 | 4.000K     | 3.500/4.600lm         | 2065 0051     |
|             |     | 3.000K     | 3.400/4.400lm         | 2065 0052     |
| RLP-29B     | <19 | 4.000K     | 3.500/4.600lm         | 2065 0061     |
|             |     | 3.000K     | 3.400/4.400lm         | 2065 0062     |

| Netzteile  | Artikelnummer |
|--|---------------|
| Schaltbar, 750mA, 40W, flickerfrei   | 2910 0118     |
| Schaltbar, 1.000mA, 40W, flickerfrei   | 2910 0115     |
| Schaltbar, 350 - 1.050mA, max. 50W, flickerfrei<br>Leistung 9-stufig einstellbar per DIP-Schalter  | 2910 0155     |
| Dimmbar per Phasen-/abschnitt, flickerfrei<br>700 oder 1.050mA (separate Klemmen), 44W   | 2910 0119     |
| Dimmbar: DALI / 1-10V / PUSH, flickerfrei<br>600 - 1.000mA (per DIP-Schalter einstellbar), max. 42W  | 2910 0125     |
| Dimmbar: DALI, PUSH, flickerfrei<br>500 - 1.400mA (per DIP-Schalter einstellbar)<br>eingestellt auf 1.050mA, max. 45W<br>geeignet für Sicherheitsbeleuchtungsanlagen | 2910 0152     |

| Zubehör              | Details            | Artikelnummer |
|----------------------|--------------------|---------------|
| RLP-R Aufbaurahmen,  | 623x623x50mm       | 2065 0033     |
| RLP-AR Aufbaurahmen, | 623x623x50mm       | 2065 0036     |
| RLP-ER Einbaurahmen  | 644 x 644mm (Loch) | 2065 0034     |
| KLP-4 Halteklammern  | 4-er Set           | 2065 0029     |
| SLP-4 Seilauflösung  | 4-er Set, 1,5m     | 2065 0035     |

Änderungen und Irrtümer vorbehalten / Stand: 07.05.2024